

DS-700AC

Kabelloser USB-Device-Server mit USB 3.0 und Enterprise -Sicherheit

Sicheres drahtloses Teilen von USB-Geräten über das Netzwerk



➤ Überblick

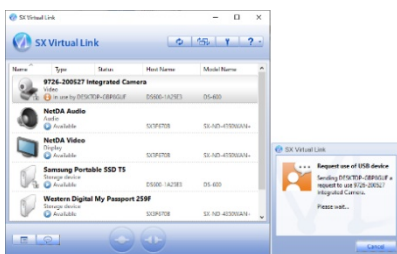
Mit dem Silex DS-700AC können Sie USB-Geräte problemlos in ein Netzwerk integrieren und sie gemeinsam über das Netzwerk nutzen. Drucker, Scanner, Festplatten, Dongles, Kartenleser und andere USB-Geräte werden so netzwerkfähig. Das USB-Gerät kann dadurch ohne direkte Computerverbindung an beliebiger Stelle im Netzwerk platziert werden. Darüber hinaus können mehrere Benutzer nacheinander auf das USB-Gerät zugreifen..

➤ USB Device Server

Ein USB-Device-Server ist ein Netzwerk-Adapter, der Silex USB Virtual Link Technologie® verwendet, um USB-Geräte netzwerkfähig zu machen. Auf diese Weise kann praktisch jede Art von USB-Geräten so im und über das Netzwerk genutzt werden, als ob es direkt über ein USB-Kabel mit dem Rechner verbunden wäre. Vorhandene Software und Treiber können weiterhin verwendet werden.

● SX Virtual Link

Silex Technology hat die Anwendungssoftware „SX Virtual Link 5.0.0“ oder höher für Windows Computer entwickelt. Sie fügt dem Rechner einen virtuellen USB-Port hinzu, über den der Computer Daten mit dem USB-Gerät austauscht.

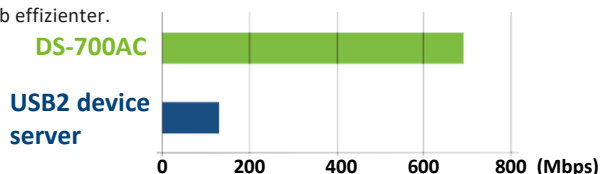


- Mithilfe von SX Virtual Link kann die Verbindung zu einem entfernten USB-Gerät hergestellt oder getrennt werden. Beim Status „In Verwendung“ können andere Anwender die Freigabe zur Benutzung des USB-Gerätes anfordern.

➤ Funktionen

1 Hoher Datendurchsatz

Der DS-700AC entspricht der USB 3.0-Spezifikation „SuperSpeed-USB“. Damit ist der USB-Device-Server Vorgängermodellen mit Hi-Speed deutlich überlegen. Auch wenn das USB-Gerät große Datenmengen produziert, wie beispielsweise ein Dokumentenscanner, ein RDX- oder HD-Laufwerk, werden die Daten in Verbindung mit dem USB 3.0-Produkt schnell und zuverlässig übertragen. Dadurch wird der Betrieb effizienter.



* Vergleich der Datentransferrate der Device-Server (Silex-Vergleich)

2 Unterstützung verschiedener USB-Gerätearten

● Isochroner Datentransfermodus

•Geräte wie industrielle USB-Kameras (Full- und Hi-Speed) und Lautsprecher, die eine kontinuierliche Echtzeit-Datenübertragung erfordern, können auch in einer Netzwerkumgebung verwendet werden.

* Einige USB-Geräte haben komplexe Übertragungsmodi, daher wird empfohlen, die Leistung vor einem großen Einsatz zu überprüfen.

● Standard TCP/IP-Druck (LPR/RAW)

Der DS-700AC unterstützt die häufig verwendeten Druckprotokolle RAW und LPR. Der USB-Device-Server kann sowohl als Standard-TCP/IP-Printserver (ohne Einsatz von Software) als auch als virtueller Printserver für GDI- und Multifunktionsdrucker (bei Verwendung von SX Virtual Link) eingesetzt werden.

3 WLAN-Sicherheit mit Enterprise

Der DS-700AC gewährleistet mit WPA2 und WPA3-Enterprise die Einhaltung hoher Wi-Fi-Sicherheitsstandards für Unternehmen.

4 Einfache Konfiguration und Installation

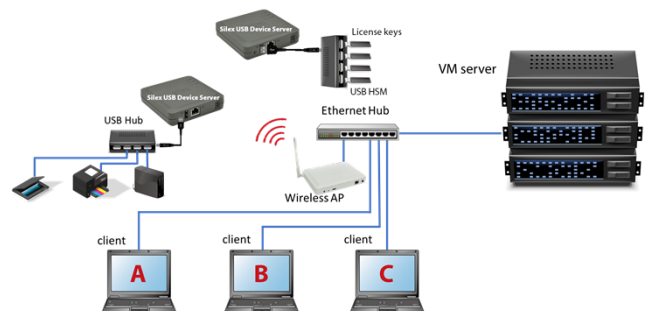
Kostenloser Software-Download von unserer Webseite (Device-Server-Setup): Zur Verwendung der Software folgen Sie einfach den Anweisungen auf dem Bildschirm oder nutzen den AMC Manager®.

5 ECO-Modus

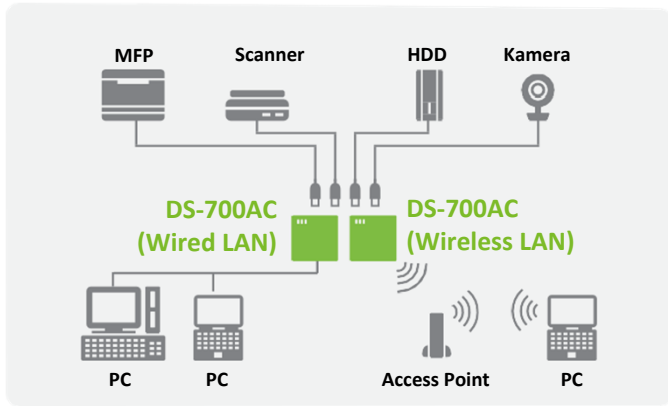
Um Strom zu sparen, kann der DS-700AC die USB-Port-Stromversorgung nach einer einstellbaren Zeit der Inaktivität automatisch abschalten. Der ECO-Modus wird automatisch beendet, wenn das Gerät wieder angefragt, verwendet oder ein Druckauftrag gestartet wird.

➤ Virtuelle Maschinen (VM) mit USB-Geräten

Wenn Sie USB-Geräte in eine virtuelle Umgebung einbinden möchten, helfen Ihnen USB-Device-Server von Silex. Sie verfügen über eine integrierte USB Virtual Link Technologie®, die es jedem Windows-Client ermöglicht, sich mit beliebigen USB-Geräten zu verbinden. So lassen sich USB-Geräte völlig flexibel innerhalb eines Unternehmensnetzwerks platzieren.

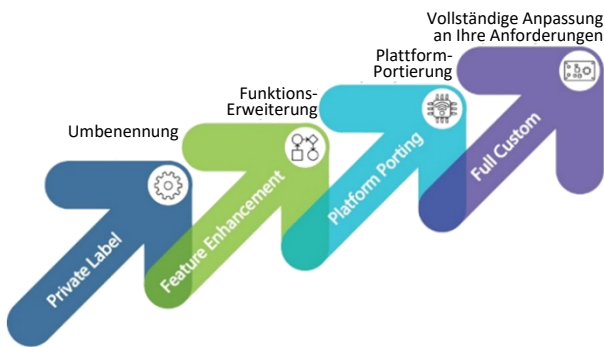


Beispiel für Anwendungsfall



Anpassung für OEM-Kunden

Silex bietet Kunden die Möglichkeit, Produkte individuell zu gestalten. Als OEM haben Sie so die Möglichkeit, selbst zu bestimmen, wie das Produkt aussehen soll und welche Eigenschaften es haben muss.



Silex Software Development Kit

Silex bietet ein Software Development Kit (SDK) für Client-Geräte an, um die USB-Device-Server-Funktionen in Kundenanwendungen zu integrieren. Mit dem SDK können die Kunden DS-700-Funktionen auf Windows-Anwendungen, Smartphones und Tablets unter iOS und Android nutzen.

SX UVL Client SDK for Win32

SX UVL Client SDK for iOS

SX UVL Client SDK for Android

* Bitte kontaktieren Sie unsere Vertriebsmitarbeiter für weitere Details..

DS-700AC Spezifikationen

Produktname	DS-700AC
Netzwerkschnittstelle	RJ-45: x1 mit IPv4 / IPv6 10BASE-T/100BASE-TX/1000BASE-T (Auto)
Frequenzbänder	Dual band IEEE 802.11a/b/g/n/ac wave2 2T x 2R, MU-MIMO
Geräteschnittstelle	USB: x2 (USB3 SuperSpeed Type-Ax1*, USB2 Hi-Speed Type-A x1)
Schalter	Push Switch x 1
LED	RJ-45: x2
Betriebsbedingungen	Temperatur: 0 to +40°C Luftfeuchtigkeit 20 ~ 80% RH
Lagerungskonditionen	Temperatur: -10 to 50°C Luftfeuchtigkeit 20 ~ 90% RH
Stromversorgung	DC 12V DC Jack (EIAJ4)
Maximaler Stromverbrauch	5.4W (12VDC, 0.45A) * (exkl. USB-Geräte)
Abmessung	110mm X 109mm X 27mm
Gewicht	135g (ohne Netzteil)
Lieferumfang	DS-700AC, AC-Adapter, Setup guide, GPL
Zulassungen	FCC Class B, ICES Class B, CE Class B, VCCI Class B, RoHS
Garantie	5 Jahre
Sicherheit	<u>Wi-Fi-Authentifizierung:</u> Open, WPA3-Personal, WPA2-Personal, WPA/WPA2-Personal, WPA3-Enterprise**, WPA2-Enterprise, WPA/WPA2-Enterprise <u>Wi-Fi Verschlüsselung:</u> WEP, AES, Auto USB-Port-Passwortschutz IP-Address-Filter USB Device Filterfunktion (Geräteart/Hersteller)
Software	SX Virtual Link Device, Device Server Setup AMC Manager®
Betriebssysteme	Windows 10 (32/64-bit), Windows 8/8.1 (32/64-bit), Windows 7 (32/64-bit), Windows Server 2019, Windows Server 2016, Windows Server 2012R2, Windows Server 2012, Windows Server 2008R2

* Der Bus-Versorgungsstrom beträgt 900mA für den USB 3.0-Anschluss und 500mA für den USB 2.0-Anschluss. USB-Hubs und Geräte mit einem eingebauten USB-Hub können nicht für den USB 3.0-Anschluss verwendet werden.

Kabelgebundene Version des DS-700AC

DS-700 Device Server with USB3.0 support

- 10BASE-T, 100BASE-TX, 1000BASE-T (Auto. Erkennung)
- USB3.0 (Type-A) x 1 port, USB 2.0 (Type-A) x 1 port
- Isochroner Datentransfer



Silex technology is a registered trademark of silex technology, Inc. other product or brand names may be registered trademarks or trademarks of their respective owners. Technical information and specifications are subject to change without notice. © 2021 silex technology, Inc. All rights reserved.



Weltweite Vertriebs- & Support-Standorte:

US Office
silex technology america, Inc.
US toll free 657-218-5199
www.silextechnology.com
sales@silexamerica.com

Europe Office
silex technology europe, GmbH
+49-2154-88967-0
Germany toll free 0800-7453938
www.silextechnology.com
sales@silexeurope.com

India Office
technology india, Pvt. Ltd.
+91-44-43033234
www.silex-india.com
support@silex-india.com

Corporate Headquarters silex
silex technology, Inc.
+81-774-98-3781
www.silex.jp
support@silex.jp

